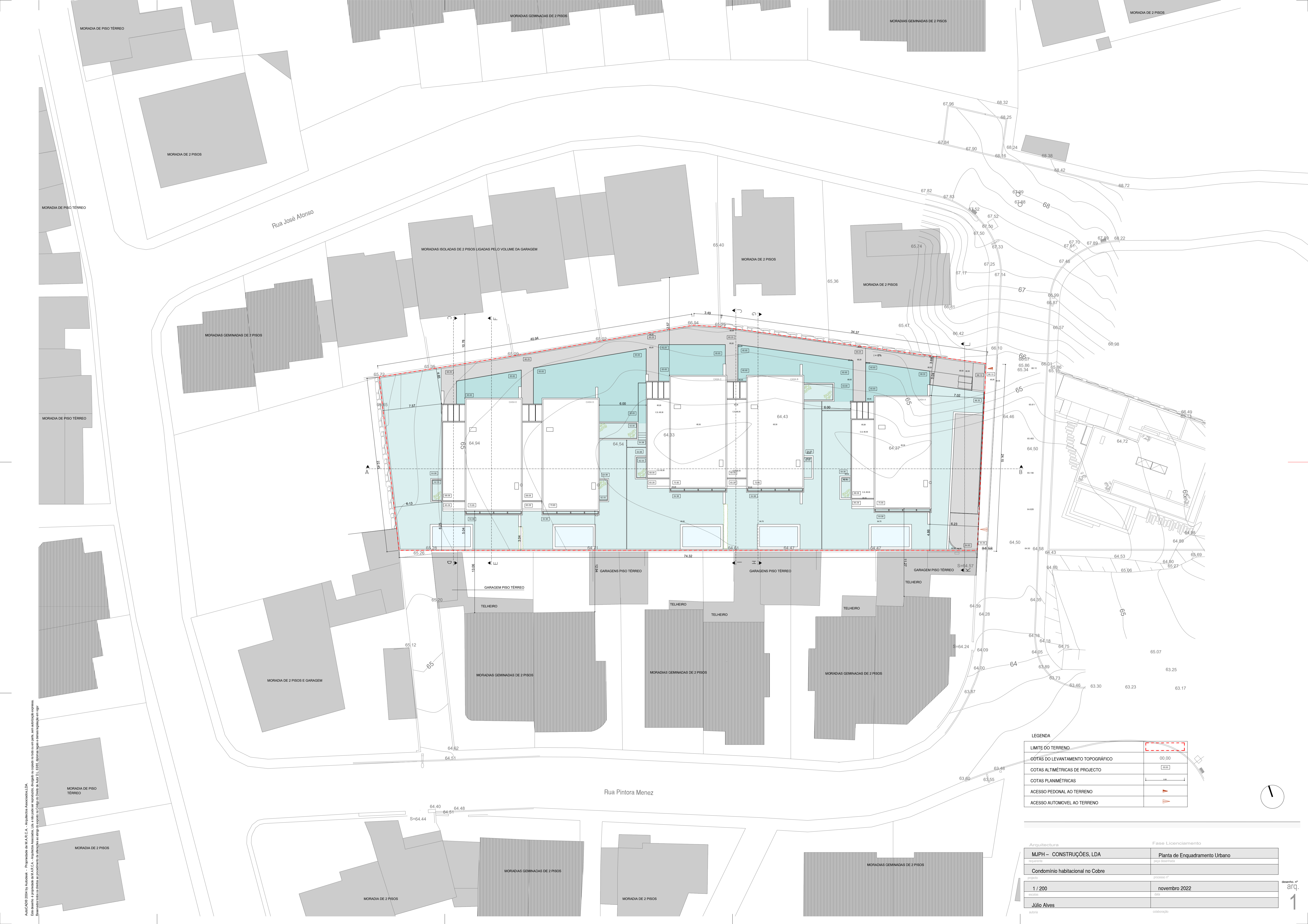
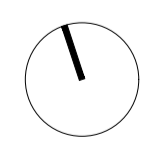


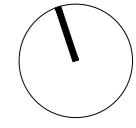
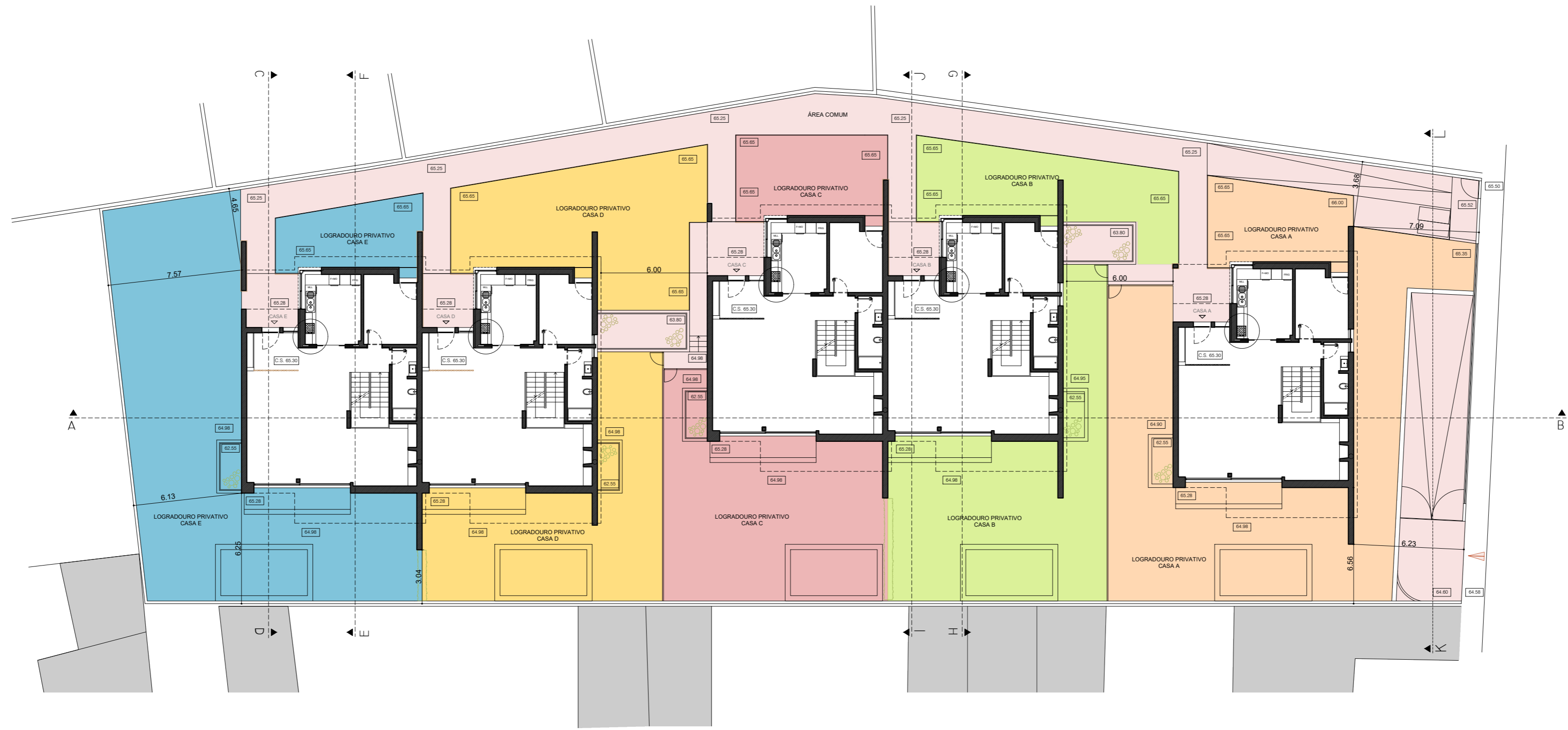
AutoCAD 2004 by Autodesk - Propriedade da M.A.R.C.A. - Arquitectos Associados, LDA.
 Este desenho é propriedade da M.A.R.C.A. - Arquitectos Associados, LDA e não pode ser reproduzido, divulgado ou copiado de modo ou em parte, sem autorização expressa.
 Reservados todos os direitos de propriedade intelectual e todos os direitos de autor. C1 - 0335, optima segun e demais legislações em vigor.



LEGENDA	
LIMITE DO TERRENO	
COTAS DO LEVANTAMENTO TOPOGRAFICO	00.00
COTAS ALTIMÉTRICAS DE PROJECTO	
COTAS PLANIMÉTRICAS	
ACESSO PEDONAL AO TERRENO	
ACESSO AUTOMÓVEL AO TERRENO	

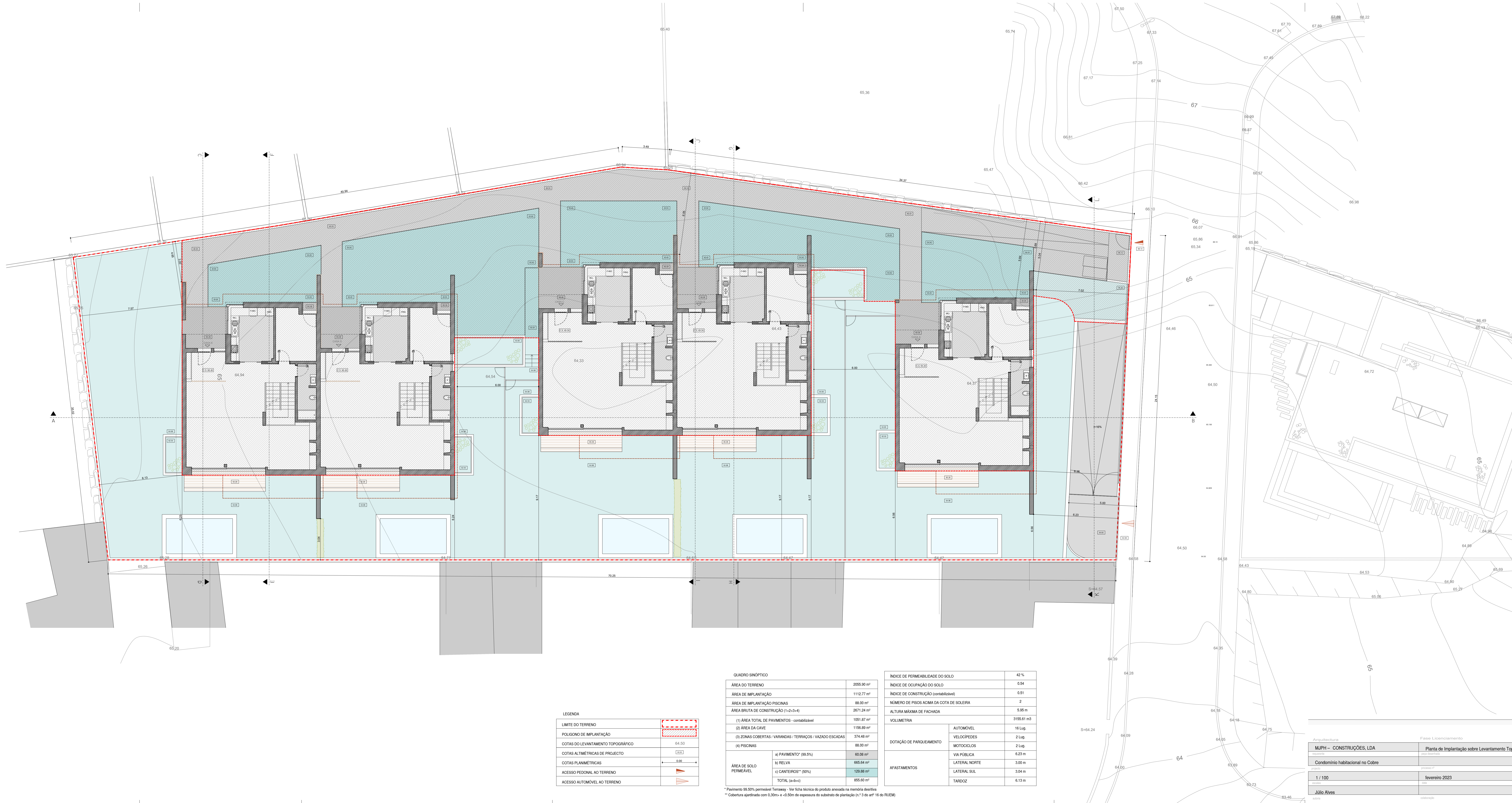


Arquitetura		Fase Licenciamento	
MJPH - CONSTRUÇÕES, LDA	Registo nº	Planta de Enquadramento Urbano	Projeto nº
Condomínio habitacional no Cobre			
1 / 200		novembro 2022	
Júlio Áves			
autor		colaboração	



ÁREAS COMUNS		
ÁREAS PRIVATIVAS DE LOGRADOURO	CASA A	
	CASA B	
	CASA C	
	CASA D	
	CASA E	

Arquitetura		Fase Licenciamento	
MJPH - CONSTRUÇÕES, LDA	requerente	Planta de Áreas Privadas e Áreas Comuns	obra desenhada
Condomínio habitacional no Cobre		projecto	
1 / 200	escala	processo nº	fevereiro 2023
Júlio Alves	autor	colaboração	



LEGENDA

LIMITE DO TERRENO	
POLIGONO DE IMPLANTACAO	
COTAS DO LEVANTAMENTO TOPOGRAFICO	
COTAS ALTIMÉTRICAS DE PROJECTO	
COTAS PLANIMÉTRICAS	
ACESSO PEDESTAL AO TERRENO	
ACESSO AUTOMÓVEL AO TERRENO	

QUADRO SINÓPTICO

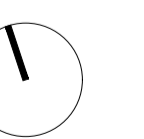
ÁREA DO TERRENO	2055,90 m ²
ÁREA DE IMPLANTACAO	1112,77 m ²
ÁREA DE IMPLANTACAO PISCINAS	88,00 m ²
ÁREA BRUTA DE CONSTRUÇÃO (1+2+3+4)	2671,24 m ²
(1) ÁREA TOTAL DE PAVIMENTOS - contabilizável	1051,87 m ²
(2) ÁREA DA CAVE	1156,89 m ²
(3) ZONAS COBERTAS / VARANDAS / TERRAÇOS / VAZADO ESCADAS	374,48 m ²
(4) PISCINAS	88,00 m ²
ÁREA DE SOLO PERMEÁVEL	
a) PAVIMENTO* (99,5%)	60,08 m ²
b) RELVA	665,64 m ²
c) CANTEIROS** (50%)	129,88 m ²
TOTAL (a+b+c)	855,60 m ²

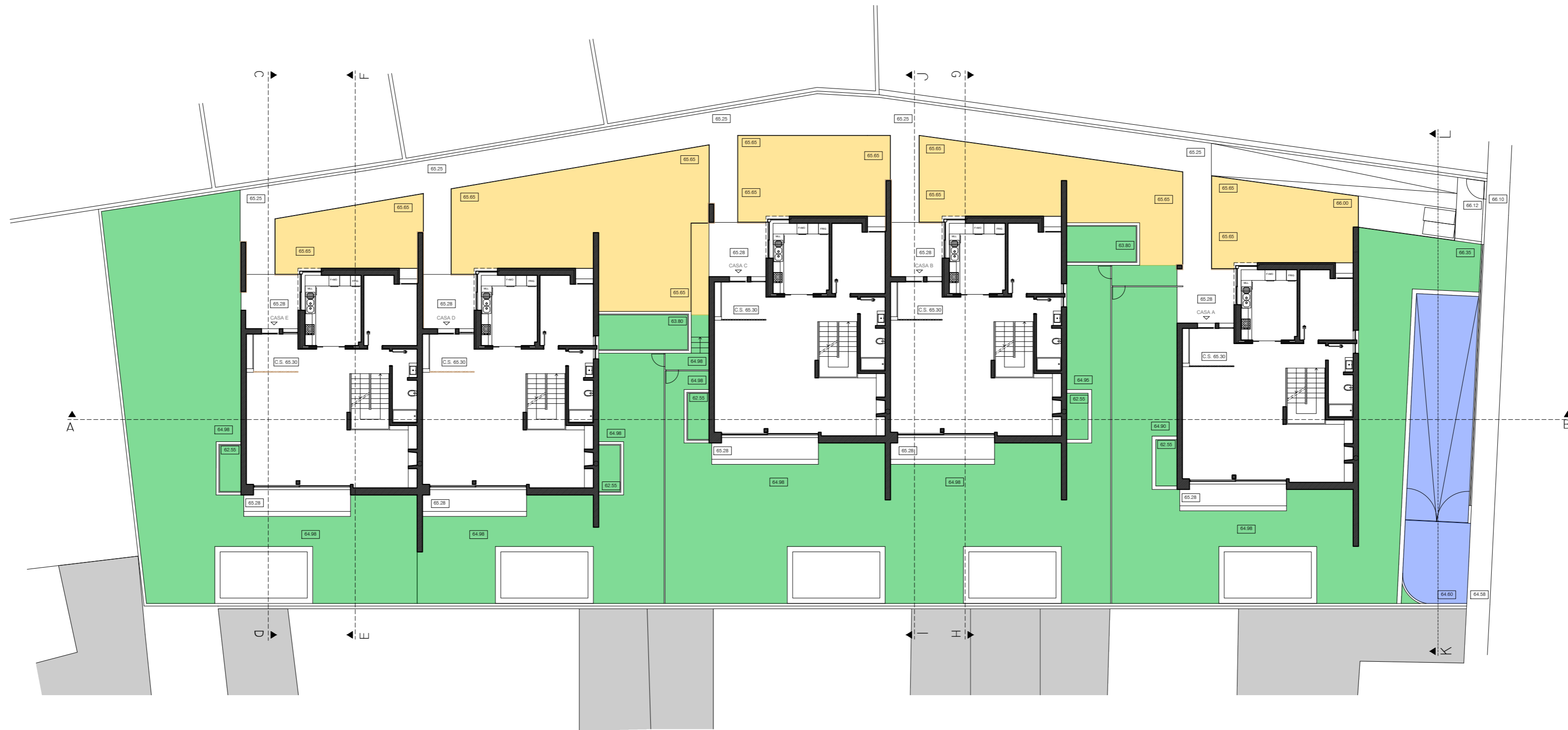
ÍNDICE DE PERMEABILIDADE DO SOLO

ÍNDICE DE PERMEABILIDADE DO SOLO	42 %
ÍNDICE DE OCUPACAO DO SOLO	0,54
ÍNDICE DE CONSTRUÇÃO (contabilizável)	0,51
NÚMERO DE PISOS ACIMA DA COTA DE SOLEIRA	2
ALTURA MÁXIMA DE FACHADA	5,95 m
VOLUMETRIA	3155,61 m ³
DOTACAO DE PARQUEAMENTO	
AUTOMÓVEL	16 Lug.
VELOCÍPEDES	2 Lug.
MOTOCICLOS	2 Lug.
VIA PÚBLICA	6,23 m
LATERAL NORTE	3,00 m
LATERAL SUL	3,04 m
TARDOZ	6,13 m

* Pavimento 99,52% permeável Terrazzo - Ver ficha técnica do produto anexada na memória descritiva
 ** Cobertura ajardinada com 0,30m e <0,50m de espessura do substrato de plantação (n.º 3 do art.º 16 do RUEM)

Arquitetura	Fase Licenciamento
M.J.P.H. - CONSTRUÇÕES, LDA	Planta de Implantação sobre Levantamento Topográfico
Condomínio habitacional no Cobre	
projeção	processo nº
1 / 100	fevereiro 2023
Julio Alves	autor
	colaboração

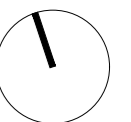


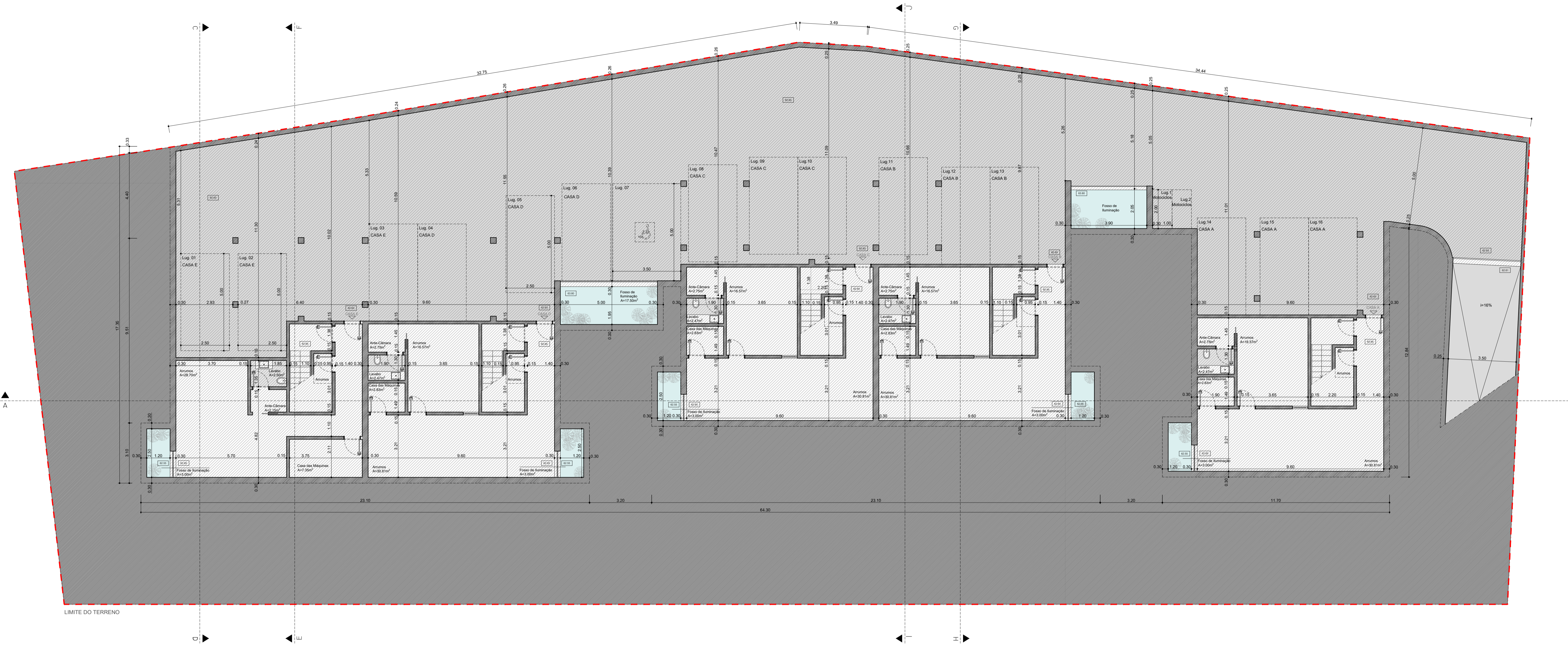


	ÁREAS TOTAIS	ÁREAS CONTABILIZADAS
 ÁREA PERMEÁVEL VERDE	665.64 m ²	665.64 m ²
 ÁREA DE CANTEIROS (50% PERMEÁVEL) *	259.76 m ²	129.88 m ²
 ÁREA DE PAVIMENTO TIPO TERRAWAY (99.5% PERMEÁVEL)	60.39 m ²	60.08 m ²
ÁREA PERMEÁVEL TOTAL	855.60 m²	

* Cobertura ajardinada com 0,30m e -0,50m de espessura do substrato de plantação (n.º 3 do art.º 16 do RUEM)

Arquitetura		Fase Licenciamento	
MJPH – CONSTRUÇÕES, LDA	requerente	Planta Esquemática Permeabilidade	obra desenhada
Condomínio habitacional no Cobre	projecto		processo nº
1 / 200	escala	fevereiro 2023	data
Júlio Alves	autor		colaboração





PISO	ÁREA BRUTA DE CONSTRUÇÃO	ÁREA NÃO CONTABILIZADA		ÁREA CONTABILIZADA (Superfície de Pavimentos)
		ÁREA	COMPARTIMENTOS	
CAVE / ARRUMOS ZONAS TÉCNICAS E FOSSOS ILUMINAÇÃO (COTA 62.65)	CASA A	89.88 m²	ZONAS TÉCNICAS, ARRUMOS E F. ILUMINAÇÃO	-
	CASA B	88.63 m²	ZONAS TÉCNICAS, ARRUMOS E F. ILUMINAÇÃO	-
	CASA C	88.63 m²	ZONAS TÉCNICAS, ARRUMOS E F. ILUMINAÇÃO	-
	CASA D	88.63 m²	ZONAS TÉCNICAS, ARRUMOS E F. ILUMINAÇÃO	-
	CASA E	77.34 m²	ZONAS TÉCNICAS, ARRUMOS E F. ILUMINAÇÃO	-
TOTAL		433.11 m²		-
CAVE / GARAGEM (COTA 62.65)	COMUM	723.78 m²	LUGARES DE ESTACIONAMENTO CIRCULAÇÃO E F. ILUMINAÇÃO	-
TOTAL		723.78 m²		-
TOTAL		1156.89 m²		-

Arquitetura Fase Licenciamento

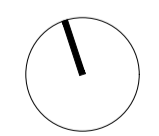
MJPH – CONSTRUÇÕES, LDA Planta da Cave

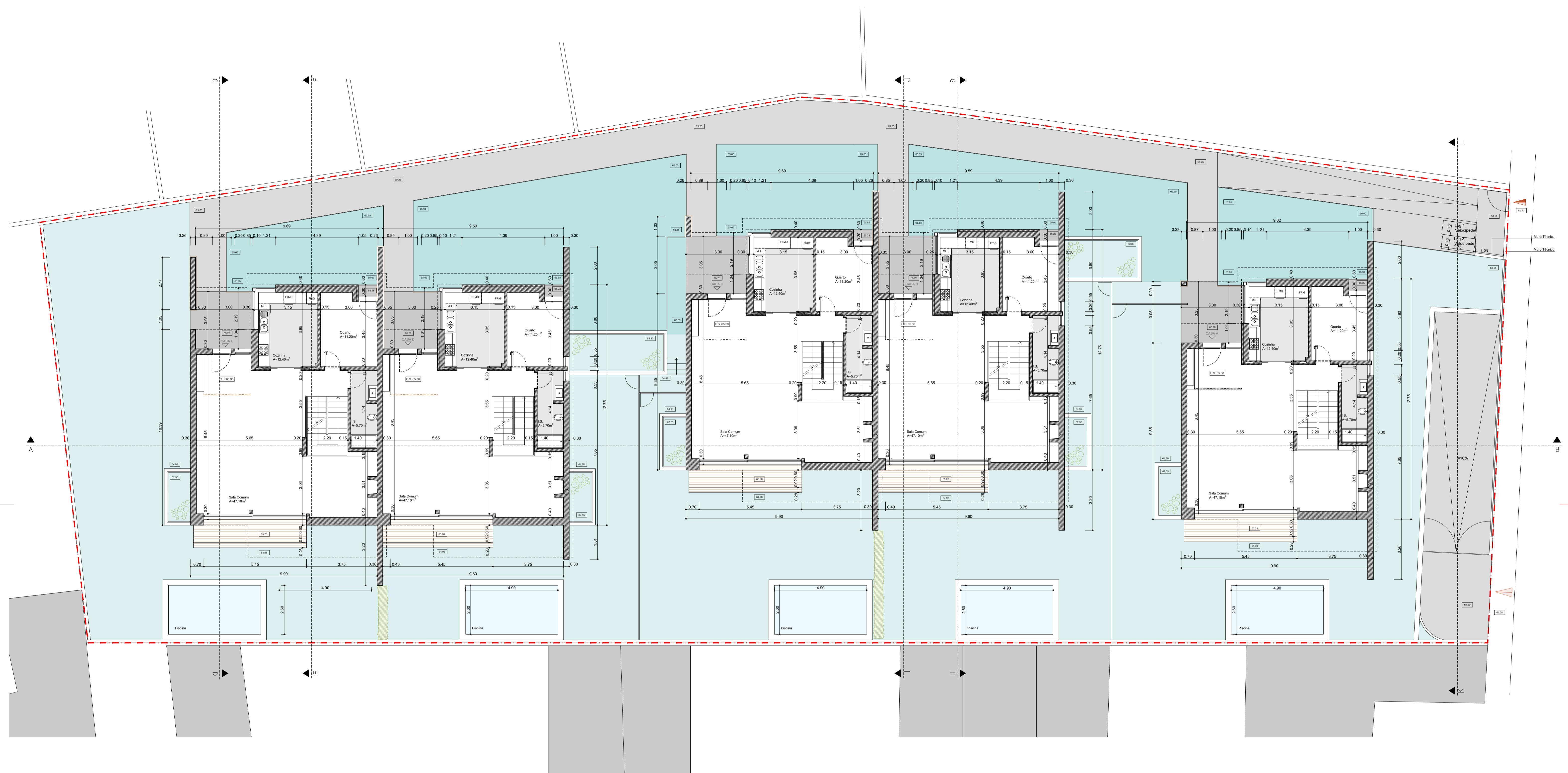
Condomínio habitacional no Cobre

1 / 100 fevereiro 2023

Júlio Alves

AutoCAD 2004 by Autodesk - Propriedade da M.A.R.C.A. - Arquitectos Associados, LDA.
 Este desenho é propriedade da M.A.R.C.A. - Arquitectos Associados, LDA e não pode ser reproduzido, divulgado ou copiado no todo ou em parte, sem autorização expressa.
 Reservados todos os direitos de propriedade intelectual e de direitos de autor. O presente documento não constitui uma oferta de serviços e não pode ser utilizado para fins de qualquer natureza.





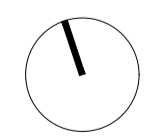
PAVIMENTO EXTERIORES

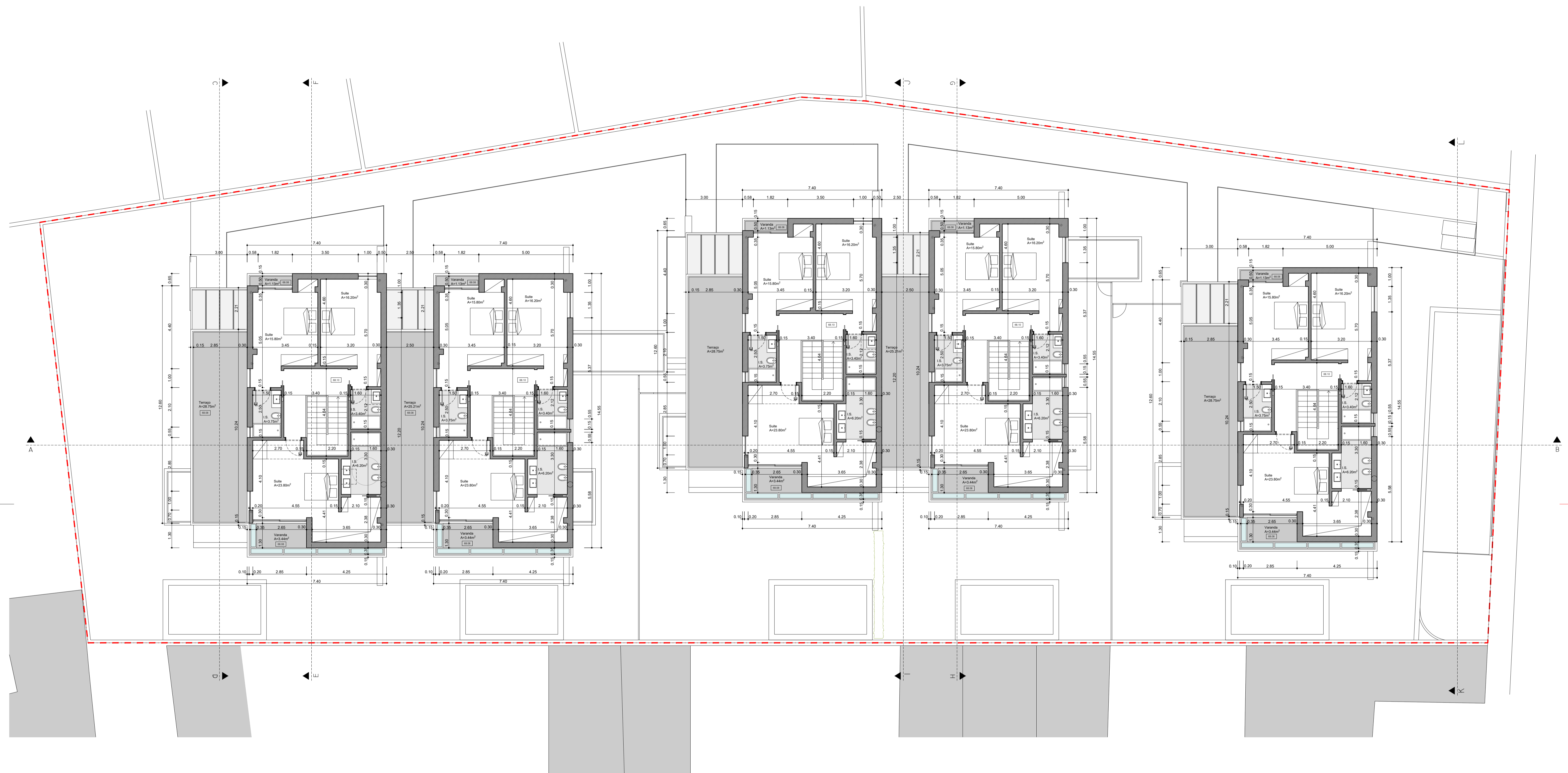
DECK	43.80 m ²
PAVIMENTO MOSAICO CERÁMICO	48.85 m ²
PAVIMENTO TERRAWAY	237.36 m ²
RELVA	665.64 m ²
CANTEIROS	259.76 m ²

PISO	ÁREA BRUTA DE CONSTRUÇÃO	ÁREA NÃO CONTABILIZADA		ÁREA CONTABILIZADA (Superfície de Pavimentos)
		ÁREA	COMPARTIMENTOS	
PISO TÉRREO (COTA 65.30)	CASA A	29.40 m ²	ZONAS COBERTAS	116.74 m ²
	CASA B	29.60 m ²	ZONAS COBERTAS	115.06 m ²
	CASA C	29.05 m ²	ZONAS COBERTAS	115.28 m ²
	CASA D	29.60 m ²	ZONAS COBERTAS	115.06 m ²
	CASA E	29.05 m ²	ZONAS COBERTAS	115.28 m ²
TOTAL	724.12 m ²	146.70 m ²		577.42 m ²
PISCINAS (COTA 64.98)	CASA A	17.60 m ²	PISCINA	-
	CASA B	17.60 m ²	PISCINA	-
	CASA C	17.60 m ²	PISCINA	-
	CASA D	17.60 m ²	PISCINA	-
	CASA E	17.60 m ²	PISCINA	-
TOTAL		88.00 m ²		-

Arquitetura: MJPH - CONSTRUÇÕES, LDA
 Fase Licenciamento: Planta do Piso Térreo
 Projeto: Condomínio habitacional no Cobre
 Escala: 1/100
 Data: fevereiro 2023
 Autor: Júlio Áves

Aut. 04/2004 by Autodesk - Propriedade da M.A.R.C.A. - Arquitetura Associada, Lda.
 Este desenho é propriedade da M.A.R.C.A. - Arquitetura Associada, Lda e não pode ser reproduzido, divulgado ou copiado no todo ou em parte, sem autorização expressa.
 Reservados todos os direitos de propriedade intelectual e de direitos de autor. O presente projeto foi elaborado em conformidade com o Regulamento de Urbanização e o Regulamento de Edificação.





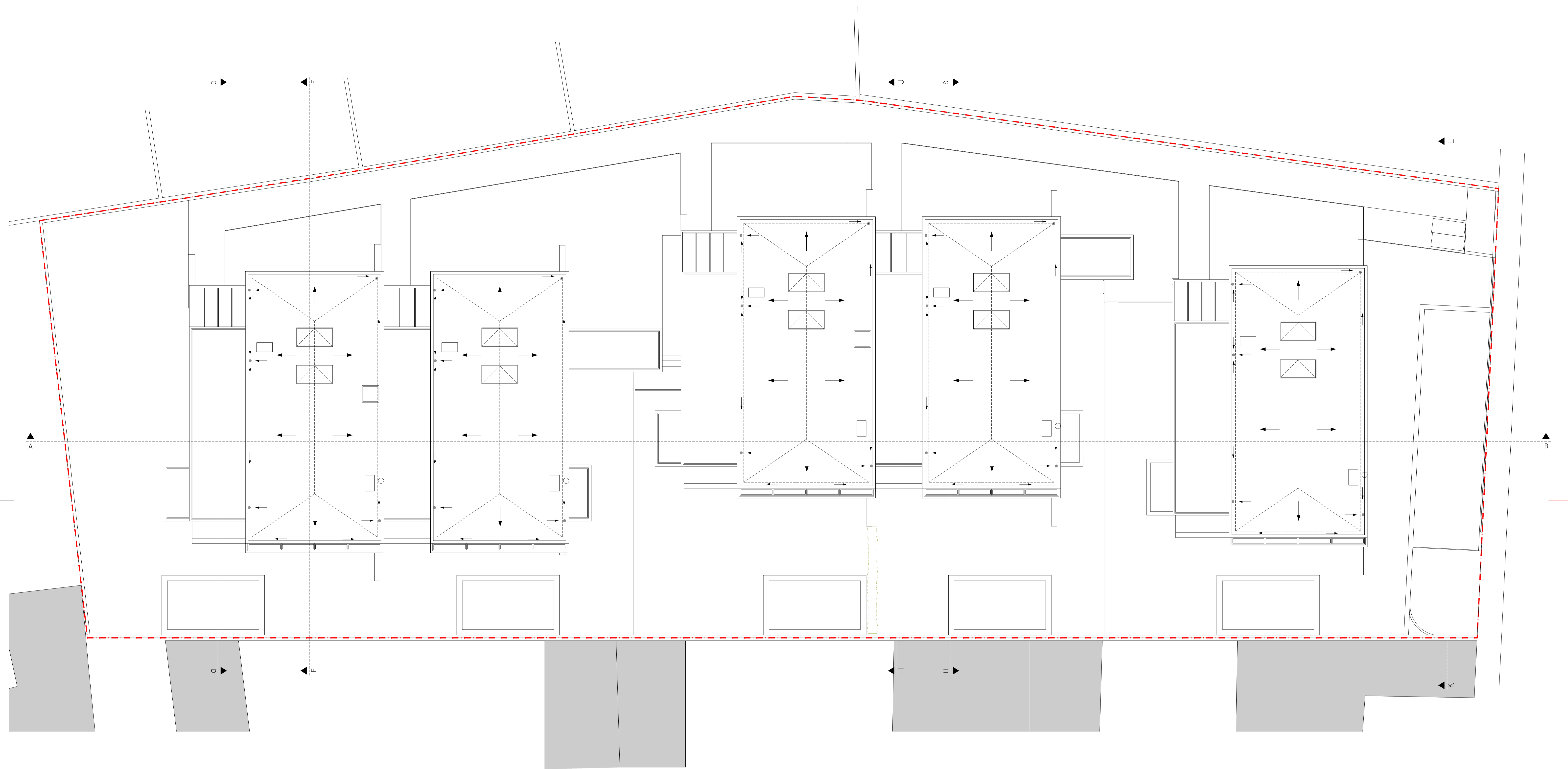
PISO	ÁREA BRUTA DE CONSTRUÇÃO	ÁREA NÃO CONTABILIZADA		ÁREA CONTABILIZADA (Superfície de Pavimentos)
		ÁREA	COMPARTIMENTOS	
PISO 1 (COTA 68.10)	CASA A	47.64 m ²	VARANDAS, TERRAÇOS E VAZADO DAS ESCADAS	94.89 m ²
	CASA B	42.43 m ²	VARANDAS, TERRAÇOS E VAZADO DAS ESCADAS	94.89 m ²
	CASA C	47.64 m ²	VARANDAS, TERRAÇOS E VAZADO DAS ESCADAS	94.89 m ²
	CASA D	42.43 m ²	VARANDAS, TERRAÇOS E VAZADO DAS ESCADAS	94.89 m ²
	CASA E	47.64 m ²	VARANDAS, TERRAÇOS E VAZADO DAS ESCADAS	94.89 m ²
TOTAL	702.23 m ²	227.78 m ²		474.45 m ²

Arquitetura: MJPH - CONSTRUÇÕES, LDA
 Fase Licenciamento: Planta do Piso 1
 Condomínio habitacional no Cobre
 1 / 100
 Julho Alves

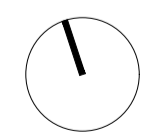
fevereiro 2023

7

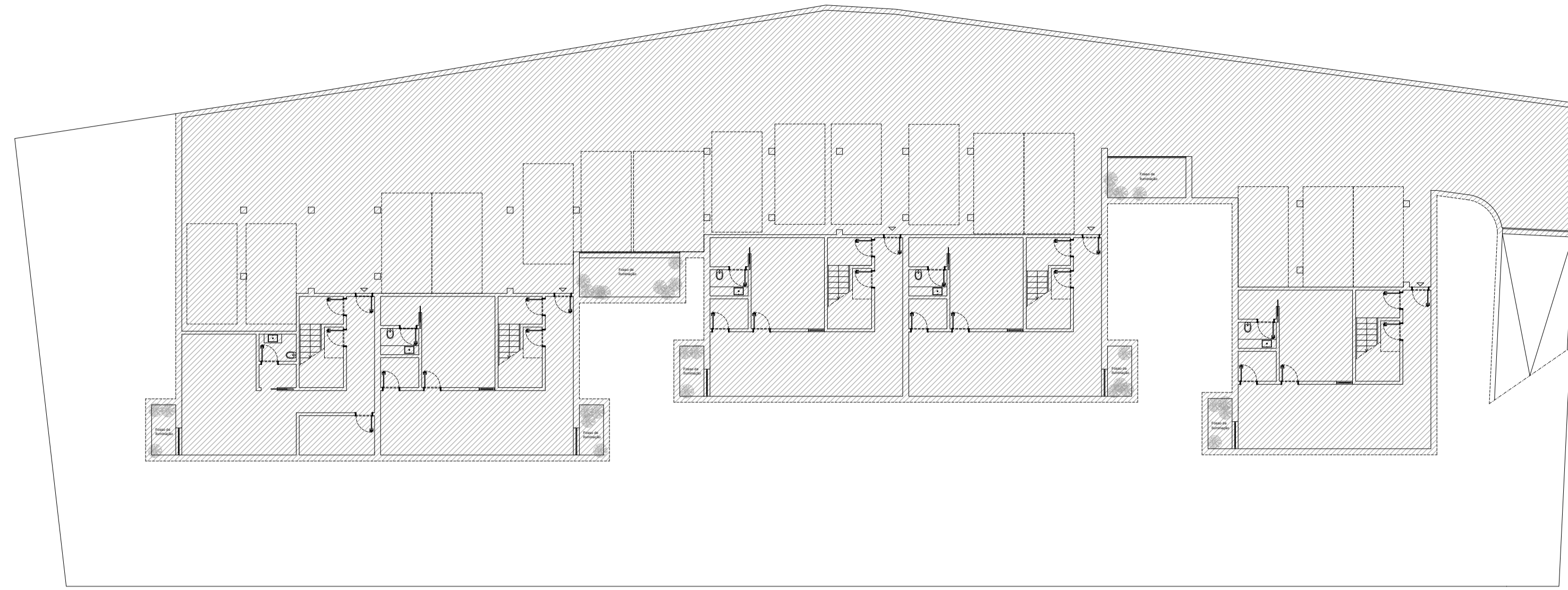
AutoCAD 2004 by Autodesk - Propriedade da M.A.R.C.A. - Arquitectos Associados, LDA.
 Este desenho é propriedade da M.A.R.C.A. - Arquitectos Associados, LDA e não pode ser reproduzido, divulgado ou copiado de todo ou em parte, sem autorização expressa.
 Reservados todos os direitos de propriedade intelectual no âmbito do regime do Código de Direito de Autor e dos Direitos Conexos, aprovado em 14/06/2001.



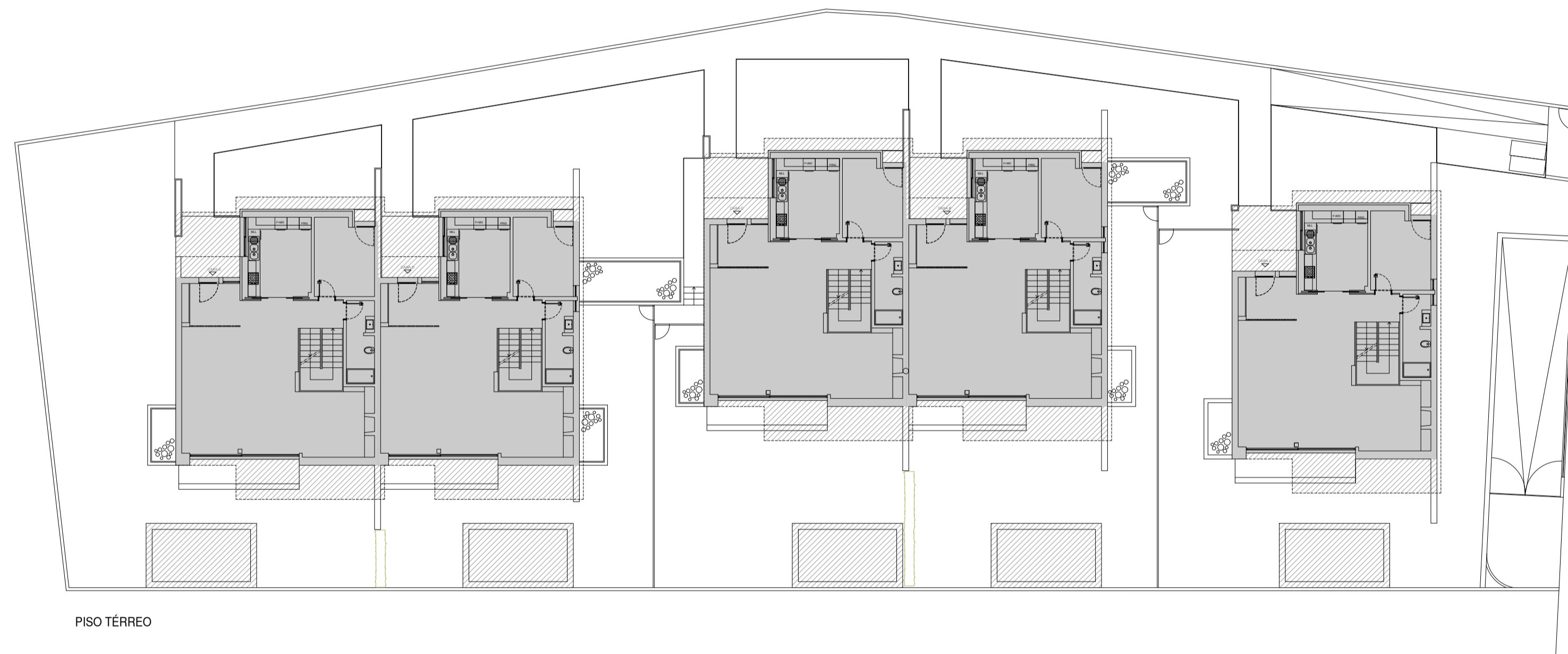
AutoCAD 2004 by Autodesk - Propriedade da M.A.R.C.A. - Arquitectos Associados, LDA.
 Este desenho é propriedade da M.A.R.C.A. - Arquitectos Associados, LDA e não pode ser reproduzido, divulgado ou copiado no todo ou em parte, sem autorização expressa.
 Reservados todos os direitos de propriedade intelectual no âmbito do regime do Código de Deontologia dos Engenheiros e demais legislação em vigor.



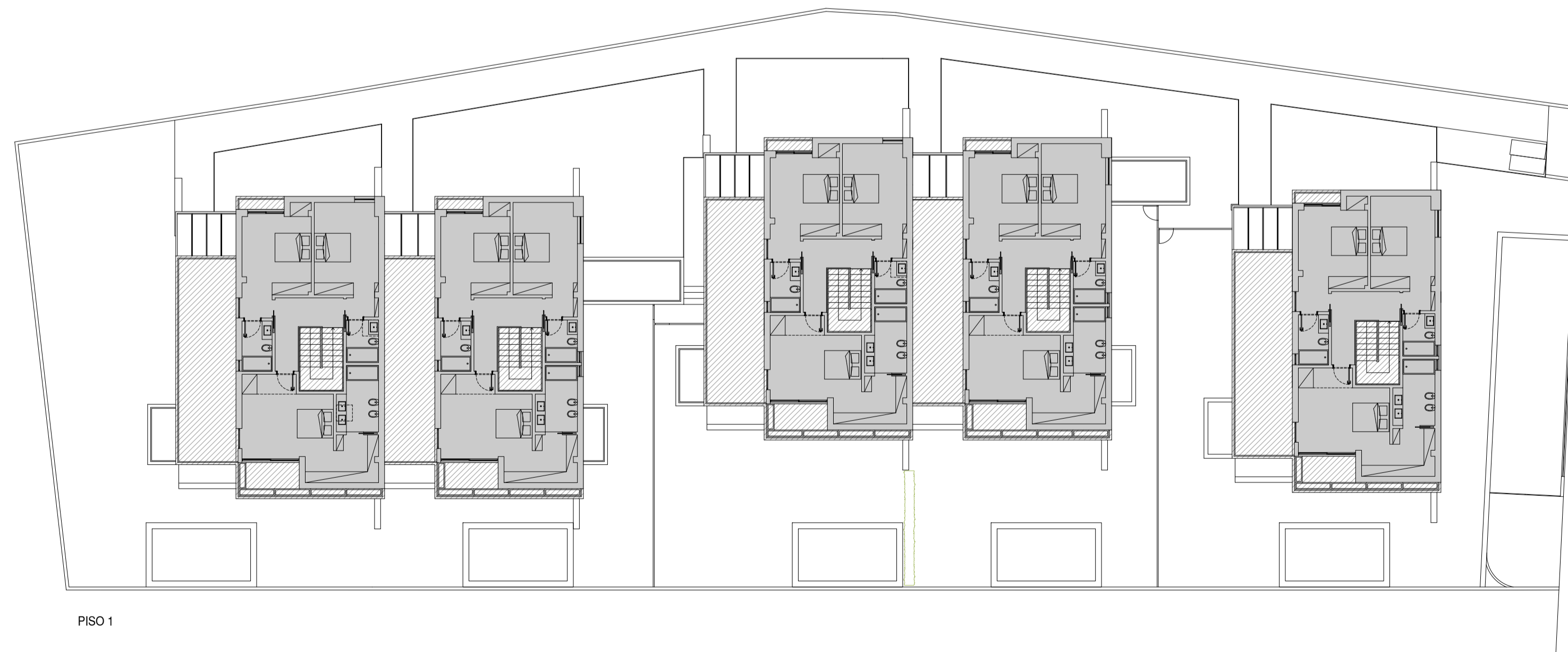
Arquitetura	Fase Licenciamento
MJPH - CONSTRUÇÕES, LDA	Planta de Cobertura
Regenerati	Plano de Cobertura
Condomínio habitacional no Cobre	projeto nº
1 / 100	novembro 2022
escala	data
Júlio Alves	colaboração
autor	colaboração



CAVE

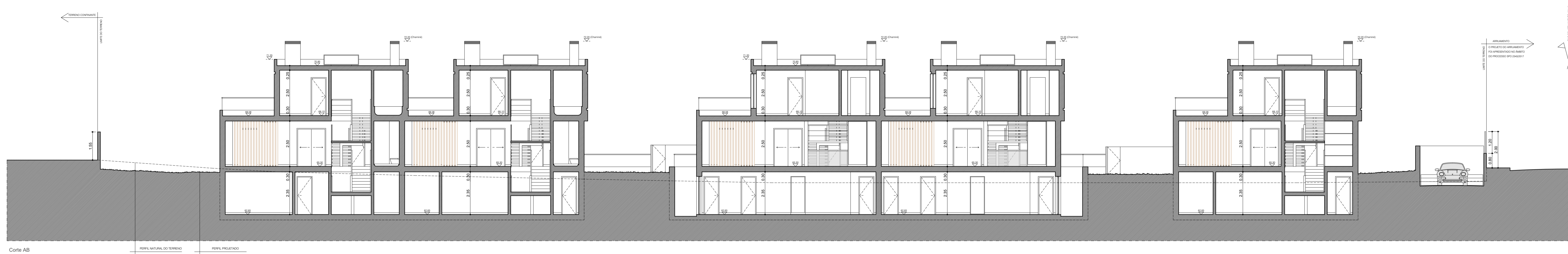


PISO TÉRREO

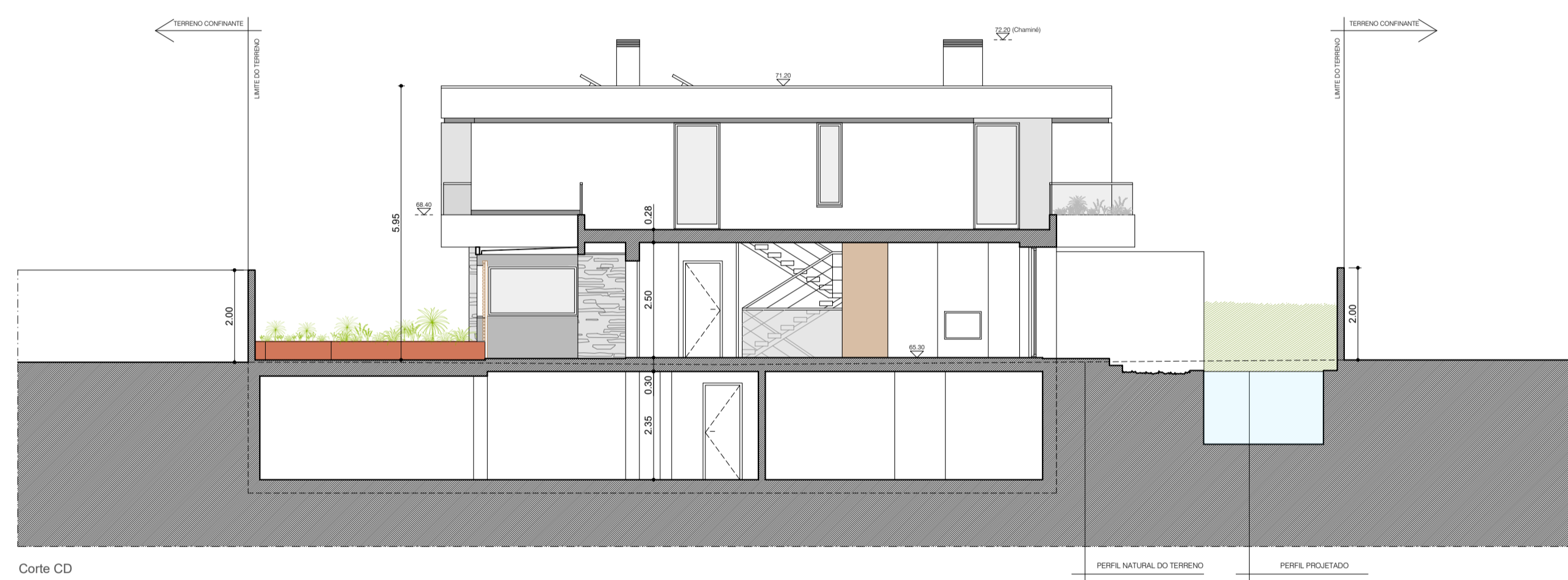


PISO 1

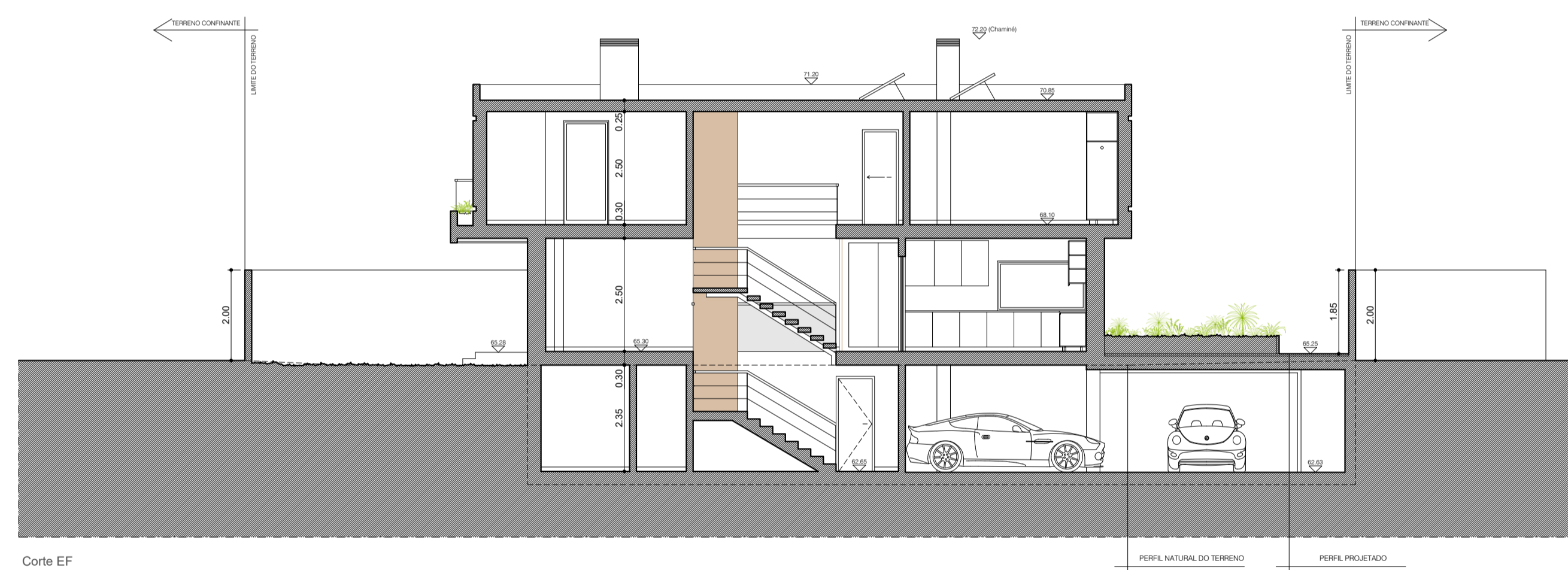
PISO	ÁREA BRUTA DE CONSTRUÇÃO	ÁREA NÃO CONTABILIZADA		ÁREA CONTABILIZADA (Superfície de Pavimentos)
		ÁREA	COMPARTIMENTOS	
CAVE / ARRUMOS E FOSSOS ILUMINAÇÃO (COTA 62.65)	CASA A	89.88 m ²	ZONAS TÉCNICAS, ARRUMOS E F. ILUMINAÇÃO	-
	CASA B	88.63 m ²	ZONAS TÉCNICAS, ARRUMOS E F. ILUMINAÇÃO	-
	CASA C	88.63 m ²	ZONAS TÉCNICAS, ARRUMOS E F. ILUMINAÇÃO	-
	CASA D	88.63 m ²	ZONAS TÉCNICAS, ARRUMOS E F. ILUMINAÇÃO	-
	CASA E	77.34 m ²	ZONAS TÉCNICAS, ARRUMOS E F. ILUMINAÇÃO	-
TOTAL		433.11 m ²		-
CAVE / GARAGEM (COTA 62.65)	COMUM	723.78 m ²	LUGARES DE ESTACIONAMENTO CIRCULAÇÃO E F. ILUMINAÇÃO	-
TOTAL		723.78 m ²		-
PISO TÉRREO (COTA 65.30)	CASA A	29.40 m ²	ZONAS COBERTAS	116.74 m ²
	CASA B	29.60 m ²	ZONAS COBERTAS	115.06 m ²
	CASA C	29.05 m ²	ZONAS COBERTAS	115.28 m ²
	CASA D	29.60 m ²	ZONAS COBERTAS	115.06 m ²
	CASA E	29.05 m ²	ZONAS COBERTAS	115.28 m ²
TOTAL	724.12 m ²	146.70 m ²		577.42 m ²
PISCINAS (COTA 64.98)	CASA A	17.60 m ²	PISCINA	-
	CASA B	17.60 m ²	PISCINA	-
	CASA C	17.60 m ²	PISCINA	-
	CASA D	17.60 m ²	PISCINA	-
	CASA E	17.60 m ²	PISCINA	-
TOTAL		88.00 m ²		-
PISO 1 (COTA 68.10)	CASA A	47.64 m ²	VARANDAS, TERRAÇOS E VAZADO DAS ESCADAS	94.89 m ²
	CASA B	42.43 m ²	VARANDAS, TERRAÇOS E VAZADO DAS ESCADAS	94.89 m ²
	CASA C	47.64 m ²	VARANDAS, TERRAÇOS E VAZADO DAS ESCADAS	94.89 m ²
	CASA D	42.43 m ²	VARANDAS, TERRAÇOS E VAZADO DAS ESCADAS	94.89 m ²
	CASA E	47.64 m ²	VARANDAS, TERRAÇOS E VAZADO DAS ESCADAS	94.89 m ²
TOTAL	702.23 m ²	227.78 m ²		474.45 m ²



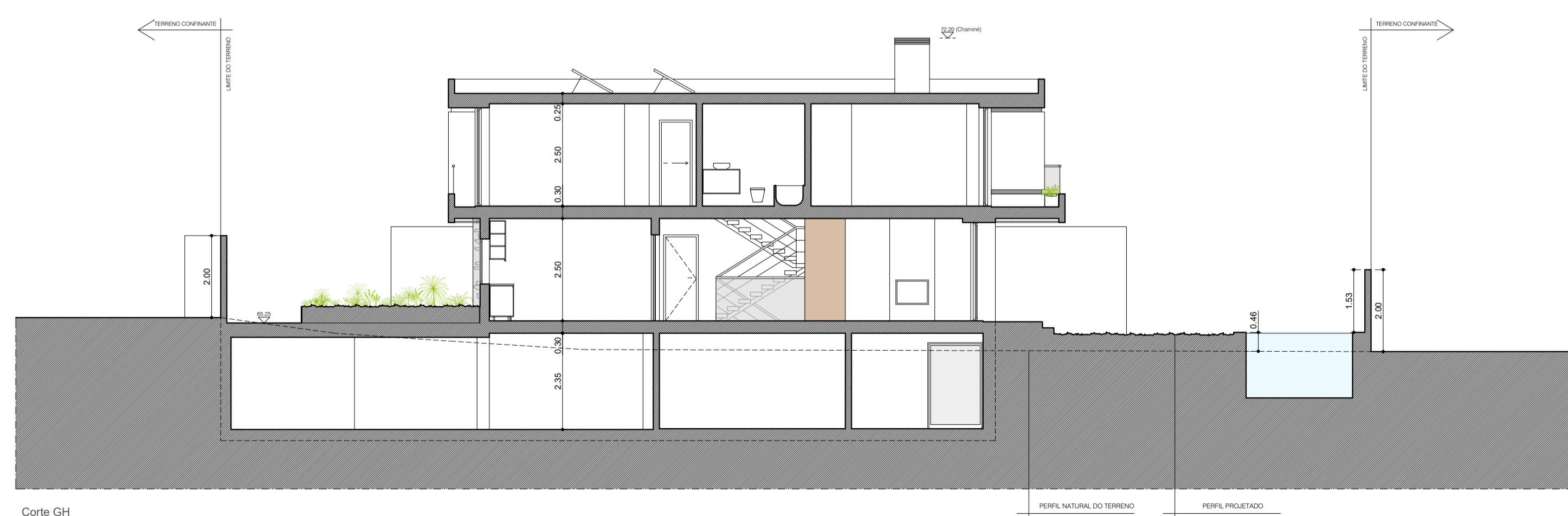
Corte AB



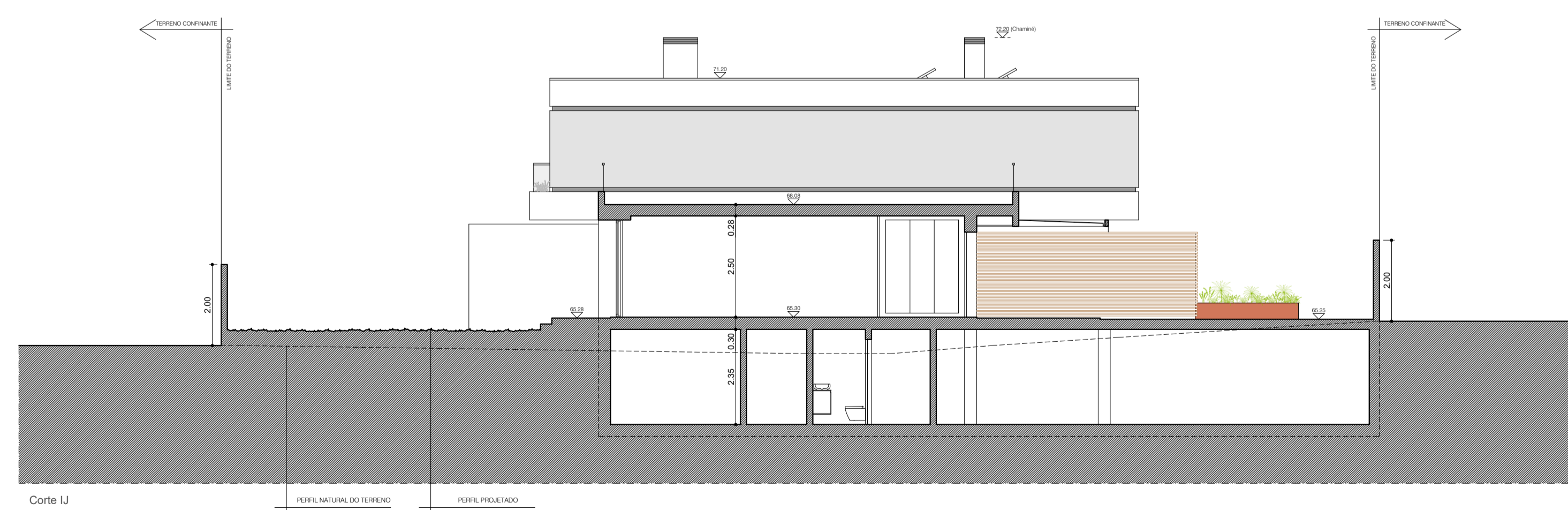
Corte CD



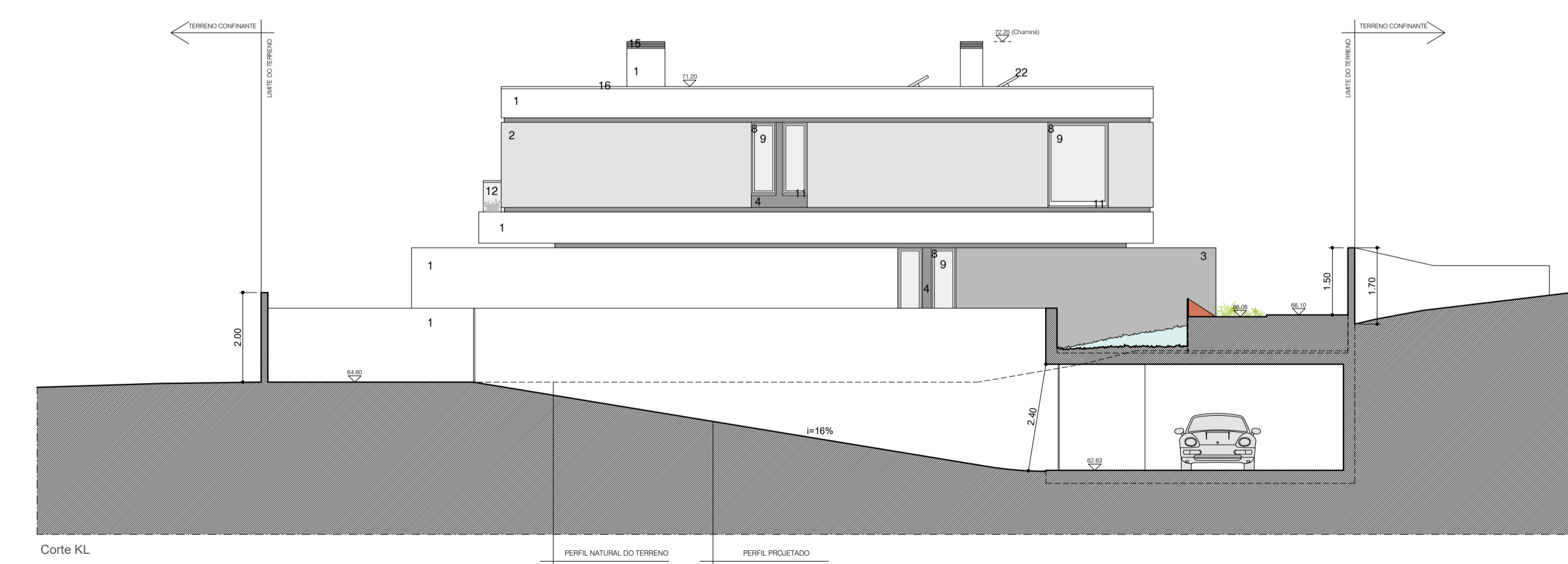
Corte EF



Corte GH



Corte IJ



Corte KL

MAPA DE ACABAMENTOS

1	PARAMENTO PINTADO NA COR BRANCA RAL 9001	11	CANTARIAS DE JANELAS E PORTA EXTERIOR EM PEDRA DE GRANTO AMACIADO
2	PARAMENTO PINTADO NA COR CINZA CLARO REF. CIN #9434 (NEBLINA)	12	GUARDA EM VIDRO TEMPERADO COM SISTEMA DE FIXAÇÃO EM AÇO INOX
3	PARAMENTO PINTADO NA COR CINZA ESCURO REF. CIN #E218 (BASALTO)	13	CANTEIROS EM AÇO CORTEN 2MM DE ESPESURA
4	PERFIL METÁLICO EM U 100X50X3 MM NA COR CINZA ESCURO RAL 7011	14	PORTÃO METÁLICO SECCIONADO PINTADO NA COR CINZA ESCURO RAL 7011
5	PERFIL METÁLICO EM U 100X50X3 MM NA COR CINZA ESCURO RAL 7011	15	TOPO DE CHAMINÉ EM CHAPA METALIZADA NA COR CINZA ESCURO RAL 7011
6	FORRA DE PEDRA COM 2CM DE ESPESURA, 10 E 6 CMS DE ALTURA E COMPRIMENTOS VARIÁVEIS EM PEDRA DE CALCÁRIO CINZA CLARO BRUNDA	16	RUIFO METÁLICO NA COR CINZA ESCURO RAL 7011
7	PORTA DE ENTRADA E ARO EM MADEIRA PINTADA NA COR CINZA ESCURO RAL 7011	17	ESTRUTURA DE SOMBREAMENTO EM ALUMÍNIO LACADO NA COR CINZA ESCURO RAL 7011
8	CAXILHARIA DE ALUMÍNIO LACADO NA COR CINZA ESCURO RAL 7011	18	MURO EXTERIOR PINTADO NA COR CINZA ESCURO RAL 7011
9	FOLHA DE VIDRO DUPLO TRANSPARENTE	19	GRADEAMENTOS E PORTÕES METÁLICOS PINTADOS NA COR CINZA ESCURO RAL 7011
10	RIPODO EM MADEIRA DE TECA DESVITALIZADA DE SECÇÃO 3X4 CM	20	CAIXA DE CORRIEIRO E CONTACTORES AGULHIZGÁS EM ALUMÍNIO LACADO NA COR RAL 7011
		21	SISTEMA VIDEO-PORTEIRO DIGITAL
		22	PAINEL SOLARES

Arquitectura Fase Licenciamento

MJPH - CONSTRUÇÕES, LDA Corte AB / CD / EF / GH / IJ

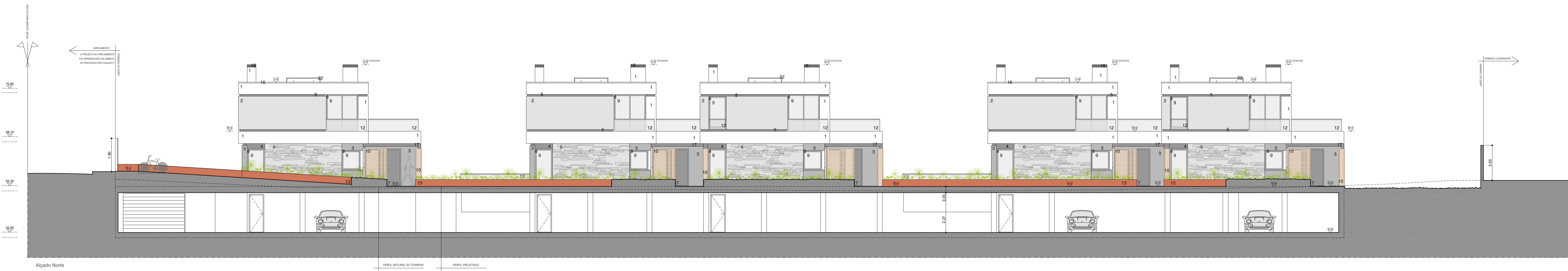
projeto para aprovação

condomínio habitacional no Cobre processo nº

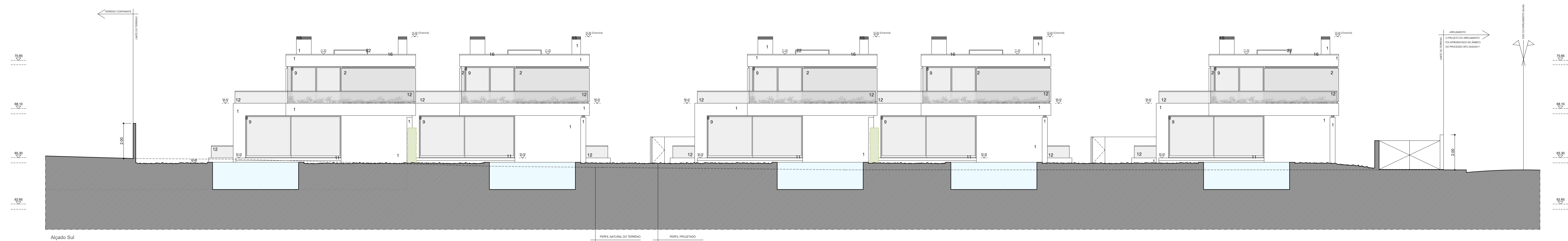
1 / 100 fevereiro 2023

Julio Alves data

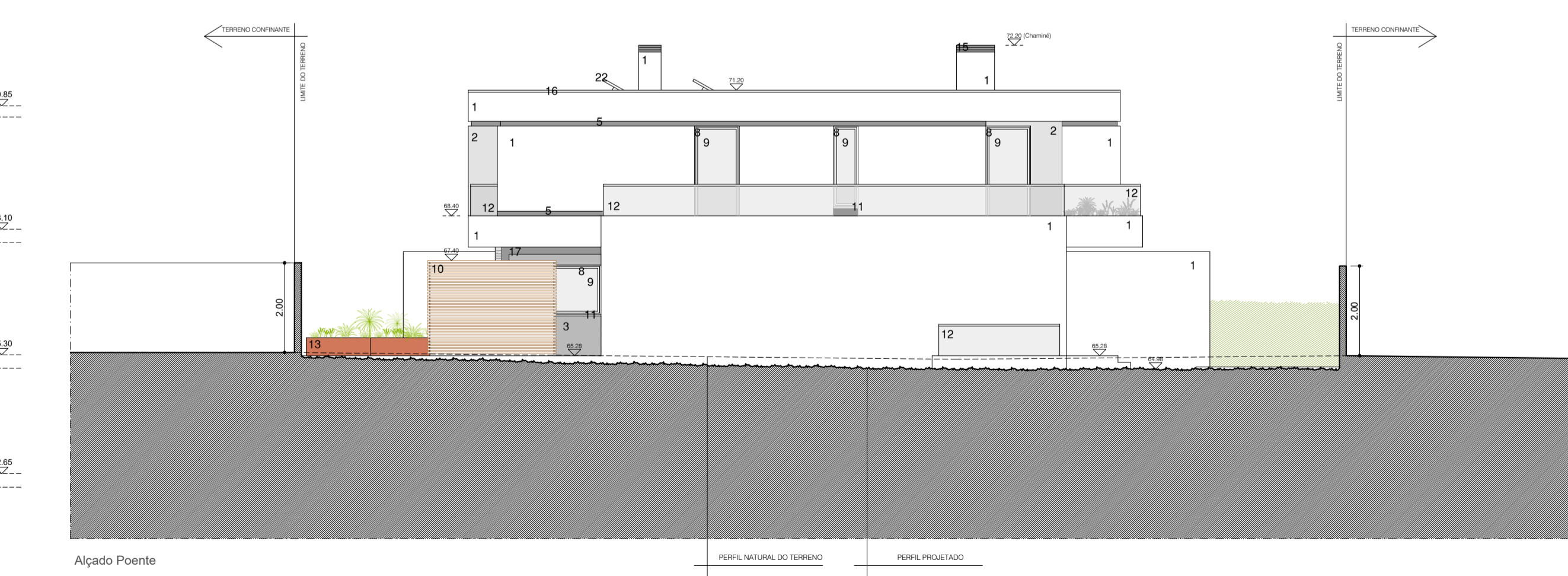
edifico categoria



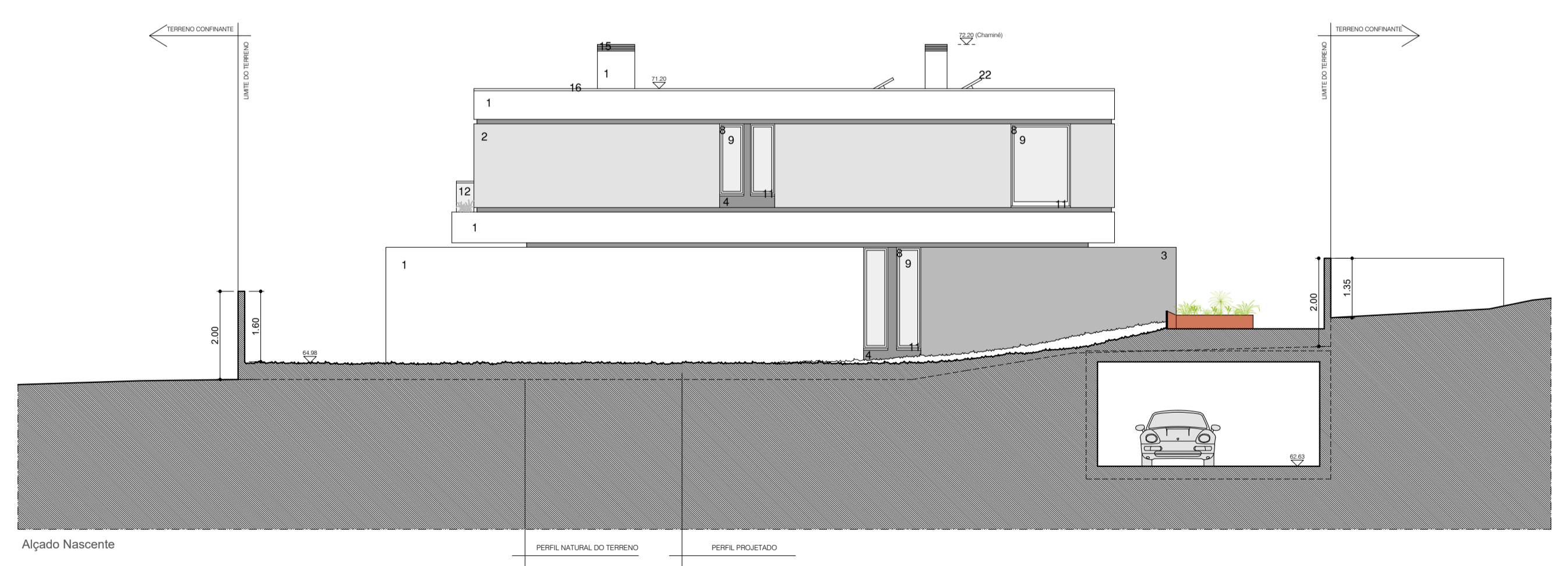
Alçado Norte



Alçado Sul



Alçado Poente



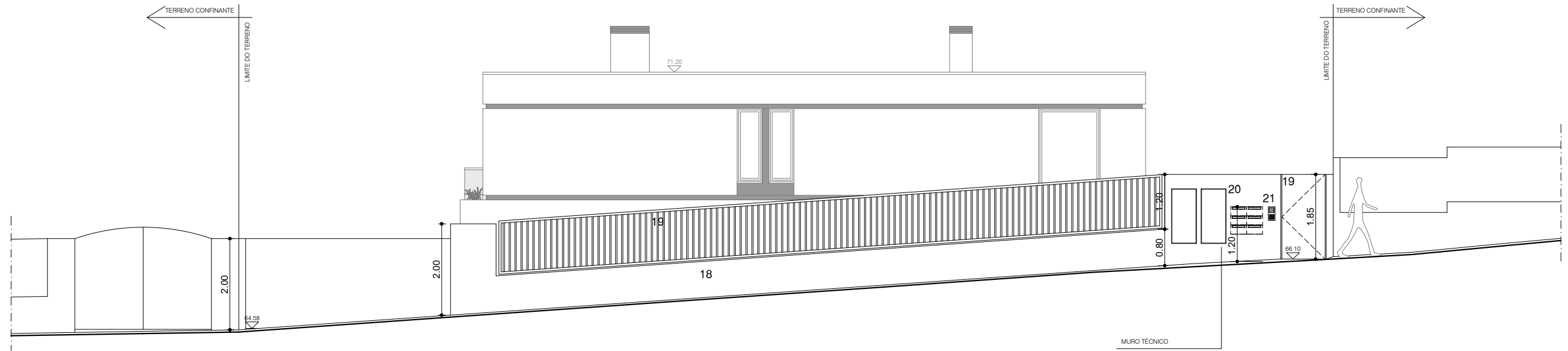
Alçado Nascente

MAPA DE ACABAMENTOS

1	PARAMENTO PINTADO NA COR BRANCA RAL 9001	11	CANTARIAS DE JANELAS E PORTA EXTERIOR EM PEDRA DE GRANTO AMACIADO
2	PARAMENTO PINTADO NA COR CINZA CLARO REF. CIN. #9434 (NEBLINA)	12	GUARDA EM VIDRO TEMPERADO COM SISTEMA DE FIXAÇÃO EM AÇO INOX
3	PARAMENTO PINTADO NA COR CINZA ESCURO REF. CIN. #E218 (BASALTO)	13	CANTEIROS EM AÇO CORTEN 8MM DE ESPESURA
4	PARAMENTO PINTADO NA COR CINZA ESCURO RAL 7011	14	PORTÃO METÁLICO SECCIONADO PINTADO NA COR CINZA ESCURO RAL 7011
5	PERFIL METÁLICO EM U 100X50X3 MM NA COR CINZA ESCURO RAL 7011	15	TOPO DE CHAMINÉ EM CHAPA METALIZADA NA COR CINZA ESCURO RAL 7011
6	FORRA DE PEDRA COM 2CM DE ESPESURA, 10 E 6 CMS DE ALTURA E COMPRIMENTOS VARIÁVEIS EM PEDRA DE CALCÁRIO CINZA CLARO BRUNDA	16	RUIFO METÁLICO NA COR CINZA ESCURO RAL 7011
7	PORTA DE ENTRADA E ARO EM MADEIRA PINTADA NA COR CINZA ESCURO RAL 7011	17	ESTRUTURA DE SOMBREAMENTO EM ALUMÍNIO LACADO NA COR CINZA ESCURO RAL 7011
8	CAXILHARIA DE ALUMÍNIO LACADO NA COR CINZA ESCURO RAL 7011	18	MURO EXTERIOR PINTADO NA COR CINZA ESCURO RAL 7011
9	FOLHA DE VIDRO DUPLO TRANSPARENTE	19	GRADEAMENTOS E PORTÕES METÁLICOS PINTADOS NA COR CINZA ESCURO RAL 7011
10	RIPADO EM MADEIRA DE TECA DESVITALIZADA DE SECÇÃO 3X4 CM	20	CAIXA DE CORRIEIRO E CONTADORES AGULHIZGAS EM ALUMÍNIO LACADO NA COR RAL 7011
		21	SISTEMA VIDEO-PORTEIRO DIGITAL
		22	PAINÉIS SOLARES

ANEXO 2020 by Aedra - Propriedade da A.E.C.A. - Associação Arquitectónica. Aedra - Associação Arquitectónica, Lda. Rua da Restauração, 136, 1200-088 Lisboa, Portugal. Telefone: +351 21 320 00 00. Email: aedra@aedra.pt. Website: www.aedra.pt.

Arquitectura		Fase Licenciamento	
MJPH - CONSTRUÇÕES, LDA	Alçado Norte / Sul / Poente / Nascente		
projeto	plano de fase		
Condomínio habitacional no Cobre		processo nº	
1 / 100	fevereiro 2023		
escala	data		
Julio Alves			
autor	colaborador		



Alçado do muro confinante com a via pública a nascente



Alçado do muro a Sul

MAPA DE ACABAMENTOS

1	PARAMENTO PINTADO NA COR BRANCA RAL 9001	11	CANTARIAS DE JANELAS E PORTA EXTERIOR EM PEDRA DE GRANITO AMACIADO
2	PARAMENTO PINTADO NA COR CINZA CLARO REF. CIN #9434 (NEBLINA)	12	GUARDA EM VIDRO TEMPERADO COM SISTEMA DE FIXAÇÃO EM AÇO INOX
3	PARAMENTO PINTADO NA COR CINZA ESCURO REF. CIN #E218 (BASALTO)	13	CANTEIROS EM AÇO CORTEN 2MM DE ESPESSURA
4	PARAMENTO PINTADO NA COR CINZA ESCURO RAL 7011	14	PORTÃO METÁLICO SECCIONADO PINTADO NA COR CINZA ESCURO RAL 7011
5	PERFIL METÁLICO EM U 100X50X3 MM NA COR CINZA ESCURO RAL 7011	15	TOPO DE CHAMINÉ EM CHAPA METALIZADA NA COR CINZA ESCURO RAL 7011
6	FORRA DE PEDRA COM 2CM DE ESPESSURA, 10 E 6 CMS DE ALTURA E COMPRIMENTOS VARIÁVEIS EM PEDRA DE CALCÁRIO CINZA CLARO BRUNIDA	16	RUFO METÁLICO NA COR CINZA ESCURO RAL 7011
7	PORTA DE ENTRADA E ARO EM MADEIRA PINTADA NA COR CINZA ESCURO RAL 7011	17	ESTRUTURA DE SOMBREAMENTO EM ALUMÍNIO LACADO NA COR CINZA ESCURO RAL 7011
8	CAIXILHARIA DE ALUMÍNIO LACADO NA COR CINZA ESCURO RAL 7011	18	MURO EXTERIOR PINTADO NA COR CINZA ESCURO RAL 7011
9	FOLHA DE VIDRO DUPLO TRANSPARENTE	19	GRADEAMENTOS E PORTÕES METÁLICOS PINTADOS NA COR CINZA ESCURO RAL 7011
10	RIPADO EM MADEIRA DE TECA DESVITALIZADA DE SECÇÃO 3X4 CM	20	CAIXA DE CORREIO E CONTADORES ÁGUA/LUZ/GÁS EM ALUMÍNIO LACADO NA COR RAL 7011
		21	SISTEMA VIDEO-PORTEIRO DIGITAL
		22	PAINEIS SOLARES

Arquitetura

Fase Licenciamento

MJPH – CONSTRUÇÕES, LDA	Alçado do Muro
requerente	peça desenhada
Condomínio habitacional no Cobre	
projecto	processo nº
1 / 100	novembro 2022
escalas	data
Júlio Alves	
autoria	colaboração

desenho. nº

arq.

12